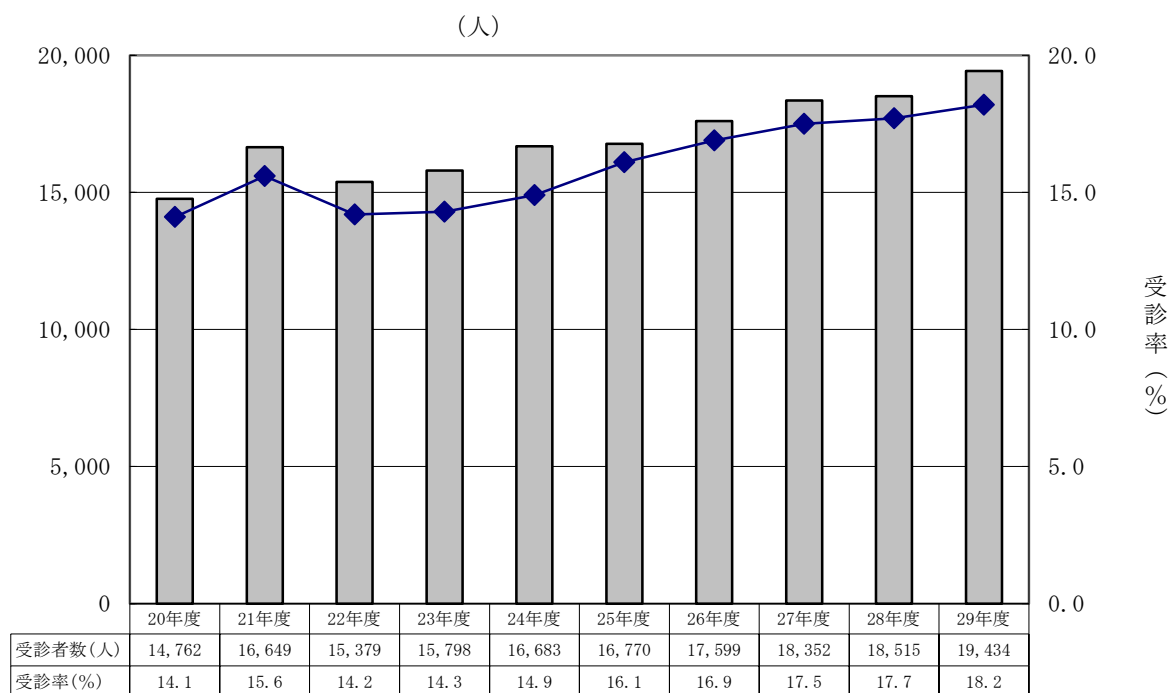


3 健康診査受診率

受診者数



※国の考え方に沿い、平成25年度以降、被保険者数から長期入院者及び施設入所者を健診対象から除外

◎ 市町別受診率の推移

(単位：%)

市 町	平成20年度	21年度	22年度	23年度	24年度	25年度	26年度	27年度	28年度	29年度
福井市	10.9	12.5	13.4	13.8	13.8	14.7	15.8	17.0	16.7	17.7
敦賀市	16.9	17.9	15.1	16.3	15.8	17.7	19.6	19.3	18.7	19.9
小浜市	6.8	7.9	7.4	8.6	9.1	10.0	9.8	10.6	10.9	10.2
大野市	10.1	17.1	12.2	12.2	13.1	15.1	13.9	15.4	15.7	16.6
勝山市	13.0	15.7	16.4	14.8	14.6	18.3	19.3	19.7	18.8	19.2
鯖江市	30.4	27.1	18.7	18.0	19.1	20.1	21.3	21.9	25.2	22.6
あわら市	6.8	6.9	6.7	6.8	9.6	9.8	10.6	10.6	11.3	11.7
越前市	24.5	25.4	19.6	18.0	18.6	19.2	19.9	19.8	20.6	20.3
坂井市	12.2	13.2	13.2	13.0	15.4	15.7	14.8	16.4	16.3	15.8
永平寺町	10.3	9.8	11.4	11.2	12.7	13.6	17.3	17.9	17.3	20.0
池田町	34.5	37.2	34.5	34.8	33.7	32.3	34.4	36.5	34.9	35.6
南越前町	13.2	14.8	15.3	14.9	16.5	18.4	17.3	17.5	18.7	19.8
越前町	5.1	10.1	10.5	11.7	11.1	12.9	13.7	12.7	11.5	12.8
美浜町	13.0	17.1	14.3	16.2	15.4	17.1	21.2	21.0	20.5	22.0
高浜町	17.1	17.0	17.5	17.6	20.0	21.9	21.7	23.6	24.8	28.5
おおい町	15.1	17.1	16.7	16.3	15.7	20.3	22.3	23.0	25.3	26.2
若狭町	11.0	13.5	14.8	16.0	16.2	17.1	18.3	18.5	17.8	20.1
県平均	14.1	15.6	14.2	14.3	14.9	16.1	16.9	17.5	17.7	18.2